

創造品味生活
MAKE LIFE BETTER

防霧抗汗防爆貼膜

專用於淋浴拉門
防霧、抗汗、抗菌、防爆

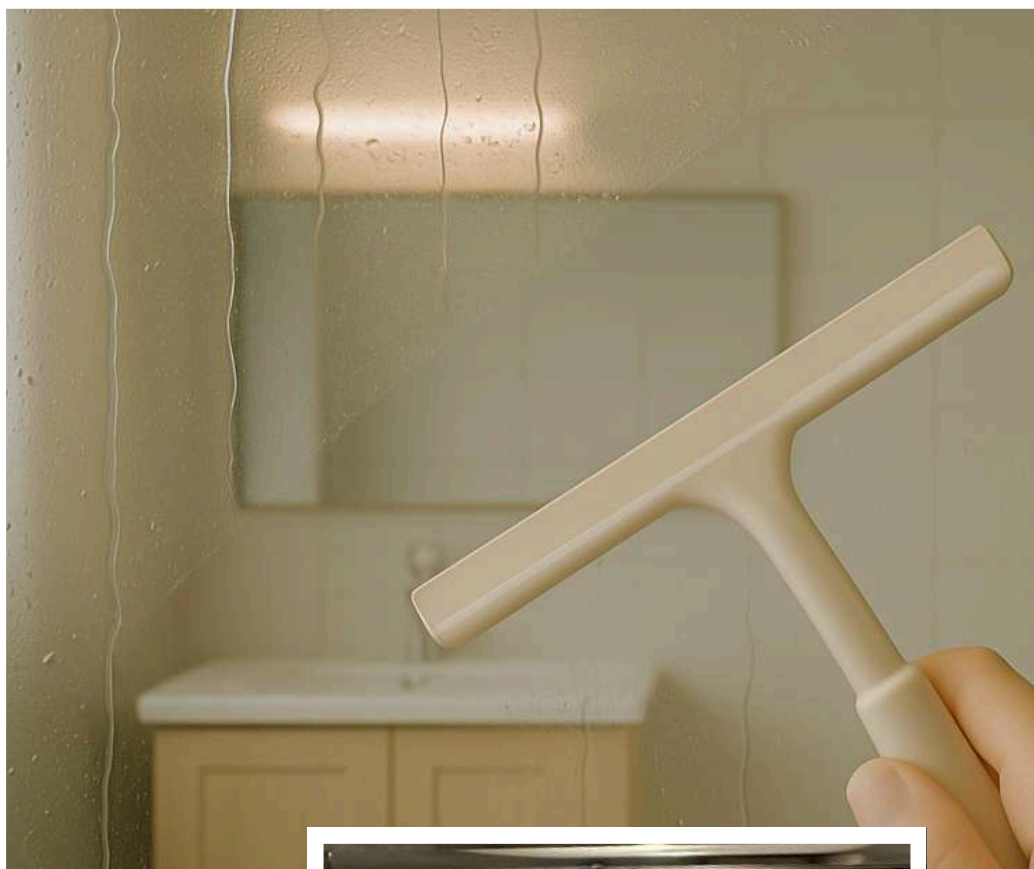


水垢皂垢從此再見

淨視界防霧抗汙防爆貼膜，可應用在淋浴拉門，奈米科技塗層使水滴不殘留，減少水垢、皂垢累積，長時間保持清晰，大幅減少清掃時間，並且提供強大的防爆效果。

適用場所

- 飯店/民宿淋浴間
- 民宅



淨視界淋浴拉門貼膜，提供DIY與代工服務，適用於不同尺寸的淋浴拉門款式。

淋浴拉門常見尺寸:

- <190 x 80 cm
- 190 x 80 cm (一字型)
- 200 x 90 cm (L型)
- 特殊尺寸 (請洽業務)

DIY貼膜標準尺寸:

- 30 x 45 cm
- 55 x 85 cm
- 100 x 60 cm



使用淨視界貼膜，使用兩個月後差異





防霧

基材高透明 PET 膜，上方塗上奈米防霧抗污塗層敷上保護膜。下方塗上壓克力感壓膠 PSA 並且敷上離型膜。利用塗層親水與易清潔特性，達到防霧抗污功能，日常使用覆著在膜面上的皂垢、灰塵、油污可以清水沖洗或擦拭清潔。



抗菌

淨視界貼膜能有效減少水垢與皂垢污漬，特殊認證塗層，只須清水沖洗，不用清潔劑，就使髒污細菌不會殘留在在表面。



抗垢

硬水中的鈣、鎂等礦物質在淋浴後噴濺至玻璃面，加上人體的脂肪與髒污，若沒有及時清理，將成為頑固難清的白色結晶水垢與皂垢。原本微粗糙的玻璃面貼膜後，可以使水珠自然滑落不易累積，因此達到明顯抗垢效果。



防爆

玻璃淋浴拉門可能因為材料瑕疵、邊角損傷、溫差變化、安裝不良或其他應力因素導致碎裂。根據統計，一般玻璃自爆率可能為0.1%，選擇強化玻璃能夠降低至0.01%。在施工防爆膜後，即使遇到爆裂，也能將爆裂玻璃維持不碎裂，將傷害減至最低。



產品認證

- 歐盟防霧規範 EN166 2001
- 水接觸角 Water Angle: 10.3±1.4
- 可見光穿透率(%): Transparency JIS A5759(2016) Adhesive films for glazings 91%
- 紫外線透光率(%): UV Transpantnet JIS A5759(2016) Adhesive films for glazings 0.4
- 可見光反射率(%): Reflection JIS A5759(2016) Adhesive films for glazings 8.4
- 遮蔽係數(Sc): JIS A5759(2016) Adhesive films for glazings 1.04
- REACH: 編號48226548a001
- 食品工業發展研究所檢驗 Food Industry Research and Development Institute(FIRDI): 四大菌種未檢出 (生菌數、大腸桿菌群、大腸桿菌、黴菌數)
- RoHS2011/65/EU Annex測試鎘、鉛、汞、六價鉻、多溴聯苯、多溴聯苯醚: 無檢出毒性物質
- 老化測試: 編號ETS24300013M01, 膜材膠面及非膠面皆無剝落、起泡現象
- 高低溫測試: 編號ETS24300014M01, 測試方法: ICE60068-2-14:2023, 膜材經過15 & 30個循環皆無剝落、起泡現象。
- 鹽霧測試: 編號ETS24300012M01, 條件: 不可有剝落起泡及其他瑕疵, 測試於膠面及非膠面皆無可見變化。

實績



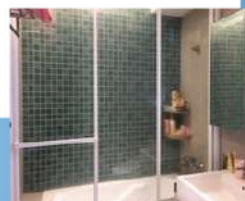
珠寶店落地窗



蛋糕展示櫃



飯店拉門與鏡子組



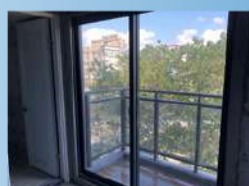
私家豪宅淋浴拉門



超商冰箱玻璃門



飯店甜點展示櫃



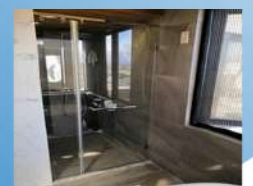
飯店落地窗



全家冰櫃拉門



新X建設



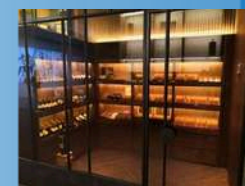
京X建設淋浴拉門



京X建設櫥窗



竹X建設淋浴拉門



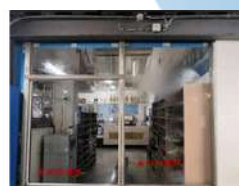
承X文旅酒窖



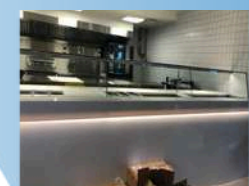
域X建設



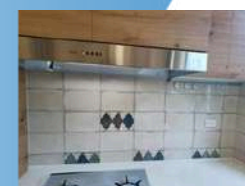
聯X貨運車前擋



鷹X泳池玻璃



連鎖食堂餐檯玻璃



皇X廚具廚房背板



美X建設

CXV 淨視界免電防霧鏡

告別插電除霧困境

相較於傳統插電浴室鏡組，CXV淨視界免電除霧鏡採用先進防霧抗汙膜技術，透過PET材質親水性，讓水霧快速擴散不殘留，有效防止霧氣、皂垢、水漬附著，因此避免浴室鏡常見之黑斑、生鏽，讓您每天面對的鏡面常保潔淨清晰。

免插電設計，符合ESG節能環保趨勢，適合浴室鏡、化妝鏡全面升級。



鏡面黑斑從此消失

標準尺寸：
80 x 60 cm
60 x 45 cm

(附專用擦拭巾、平台、固定五金組)

更多尺寸與規格，持續開發中！

